

Suterra[®]

*Making your world a
better place, Naturally*



Suterra è parte di The Wonderful Company

The Wonderful Company in cifre

- 75.000 ha coltivati a frutta a guscio, agrumi e uva da vino e da tavola
- Partner di spicco nelle principali aree di coltivazione del mondo
- Un enorme bagaglio di competenza maturata nel settore agricolo
- Un capitale di 5 miliardi di dollari
- Più di 300 milioni di dollari di investimenti ogni anno
- 7.300 dipendenti in tutto il mondo



Leader in settori diversi

- **Wonderful Pistachios**
Marchio N°1 di frutta secca e tra gli snack salati più venduti negli USA
- **Wonderful Halos**
Marchio N°1 di mandarini negli USA
- **POM Wonderful**
Marchio N°1 succo 100% melograno negli USA
- **FIJI Water**
Marchio N°1 di acqua in bottiglia premium negli USA
- **Teleflora**
N°1 nel servizio online di consegna fiori a domicilio
- **JUSTIN Wine**
Produzione di vini Premium in California, tra cui il pluripremiato *Isosceles*
- **Suterra**
Leader globale nello sviluppo di soluzioni e formulati a base di feromoni e semiochimici



POM
WONDERFUL



Wonderful®
PISTACHIOS



teleflora.



Wonderful®
ALMONDS



halos



JUSTIN



FIJI
WATER



Suterra®



SWEET
lett's



Landmark
Vineyards

La nostra organizzazione nel mondo:

Sede centrale a
Bend, Oregon, USA

Sede europea a
Valencia, Spagna

Bend, Oregon, USA
Global Headquarters

Valencia, SPAIN
Europe Headquarters



Leader mondiale nello sviluppo di semiochimici



DRUPACEE



FRUTTI A GUSCIO



POMACEE



UVA DA TAVOLA



OLIVO



AGRUMI



ORTAGGI



UVA DA VINO



RISO

- ✓ Da 40 anni sviluppiamo prodotti a supporto degli agricoltori
- ✓ Ogni anno investiamo in nuove tecnologie efficaci e sostenibili
- ✓ Le nostre soluzioni vengono utilizzate in più di **200.000 ettari**

L'esperienza di Suterra nello sviluppo di soluzioni Attract and Kill

- Suterra nasce nel 1984 sviluppando soluzioni di biocontrollo basate sulla confusione sessuale



CELADA LB



CELADA VMB



**CHECKMATE
CRS**

- Dal 2006 inizia a sviluppare dispositivi Attract and Kill



Suterra[®]

BioMagnet[™]
AMBER

**INNOVAZIONE CONTRO LA
MOSCA MEDITERRANEA
DELLA FRUTTA**



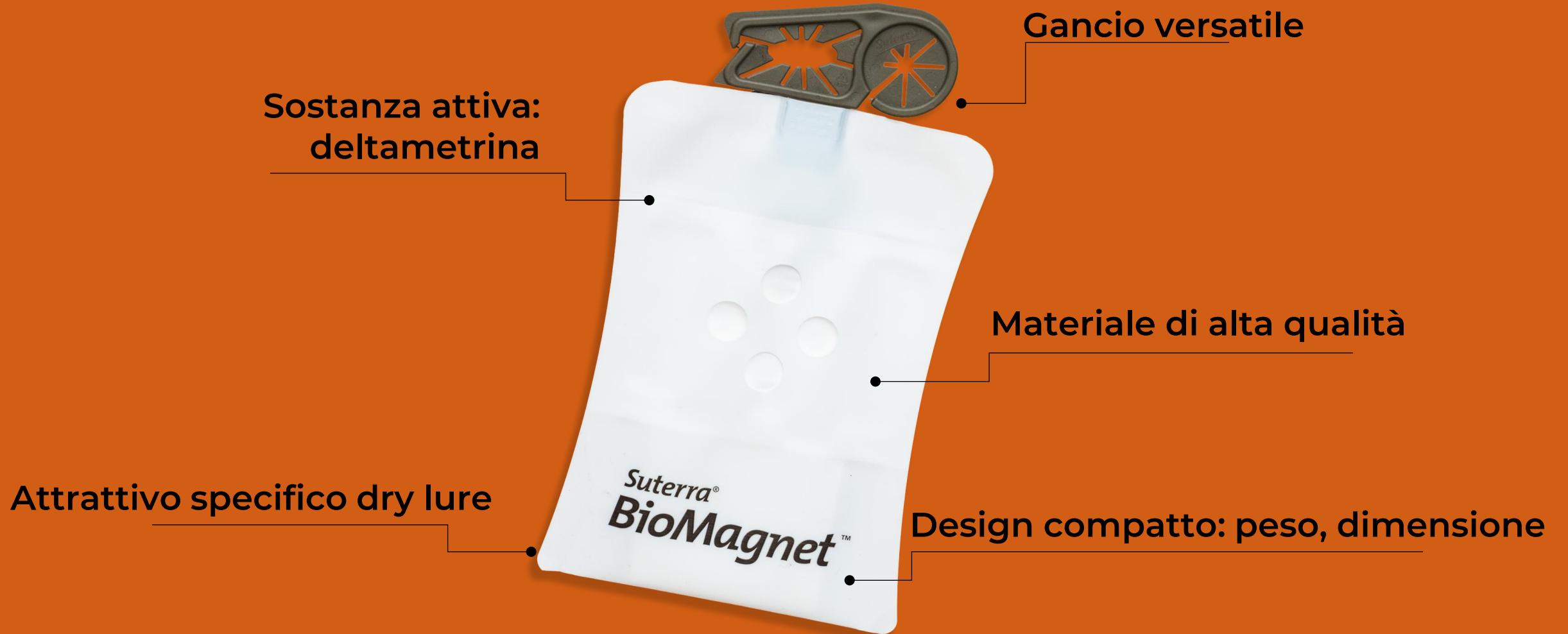
Suterra®
BioMagnet™
AMBER

***Ceratitis
capitata***



CARATTERISTICHE DI BASE

Suterra®
BioMagnet™
AMBER

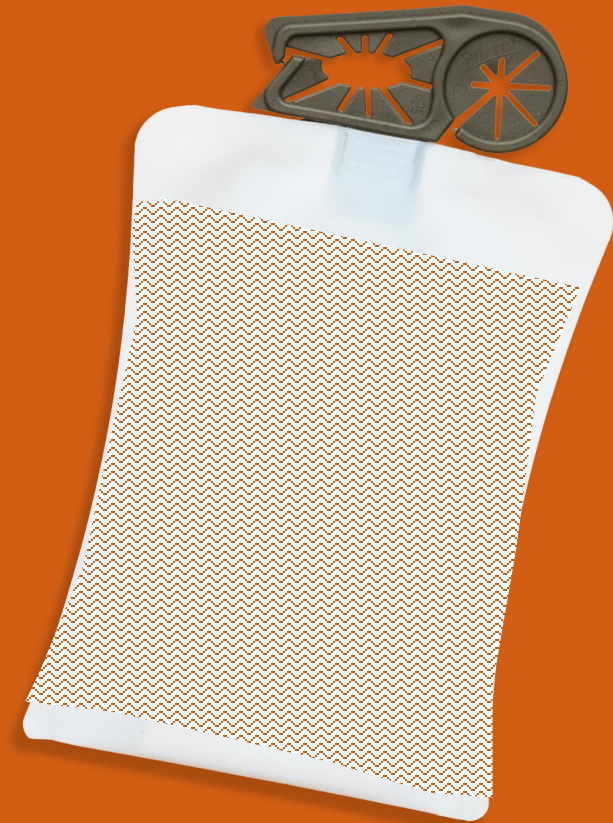


CARATTERISTICHE AVANZATE

Suterra®
BioMagnet™
AMBER

Sostanza attiva: deltametrina

- Agisce per ingestione e contatto
- Sito di Azione: Modulatori del canale sodio (azione sul sistema nervoso)
- Gruppo IRAC: 3A (piretroidi, piretrine)
- Contenuto: 10 mg/unità
- **Formulazione unica Suterra:** speciale metodo di applicazione e rivestimento
- Sostanza attiva distribuita in maniera perfettamente omogenea nel dispositivo.

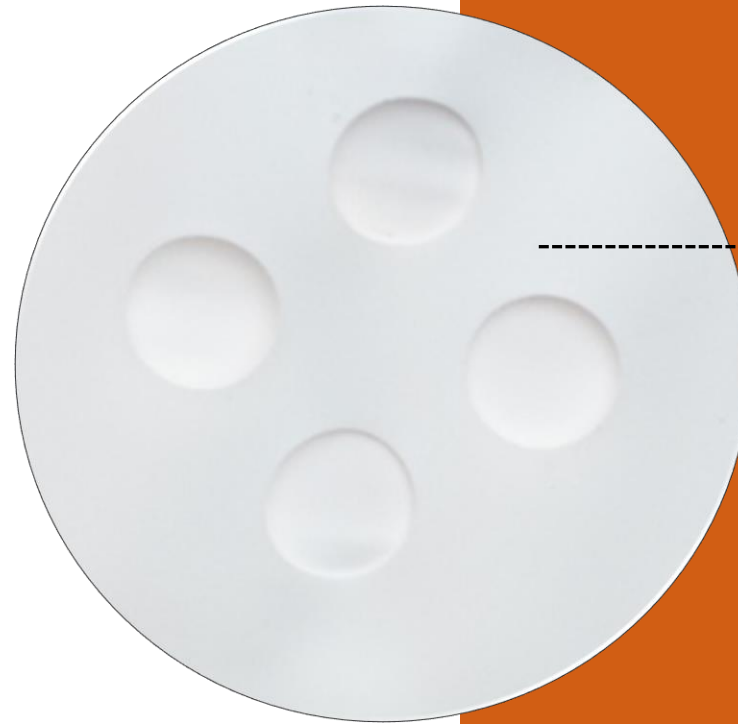


CARATTERISTICHE AVANZATE

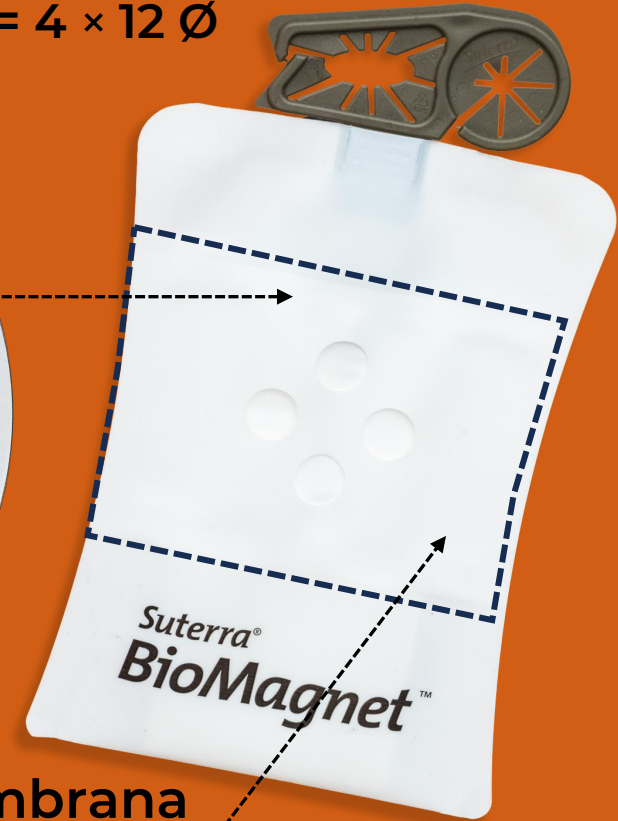
Suterra®
BioMagnet™
AMBER

Attrattivo specifico Drylure

- »» Drylure attrattivo per *Ceratitis capitata*
- »» Controllo ottimale della volatilizzazione



Orifizi = 4 × 12 Ø



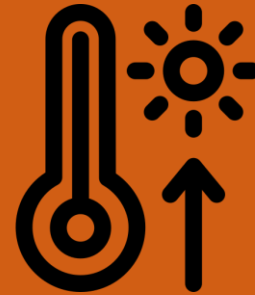
Speciale membrana
semipermeabile

CARATTERISTICHE AVANZATE

Suterra®
BioMagnet™
AMBER

Dispositivo altamente resistente

- Materiali di alta qualità
- Resistente agli urti
- Progettato per resistere a condizioni estreme:
 - Alle più alte temperature
 - Alla più bassa umidità
 - Alle precipitazioni più intense



CARATTERISTICHE AVANZATE

Suterra®
BioMagnet™
AMBER

Gancio versatile



IL SISTEMA ATTRACT AND KILL DI BIOMAGNET

Suterra®
BioMagnet™
AMBER

Come funziona?

1. BioMagnet AMBER attira la mosca
2. La mosca si posa sul dispositivo
3. La mosca entra in contatto con la Deltametrina
4. La mosca muore poco dopo a causa dell'effetto abbattente



POSIZIONAMENTO

Suterra®
BioMagnet™
AMBER

- »» Collocare il dispositivo a 1,5 – 2 m di altezza
- »» Collocare il dispositivo sul lato più soleggiato della chioma (S-SE)
- »» Scegliere un ramo di diametro medio, non soggetto a potatura
- »» Rimuovere il dispositivo l'anno successivo, sostituendolo con uno nuovo



DOSE E PERIODO DI POSIZIONAMENTO

Suterra®
BioMagnet™
AMBER

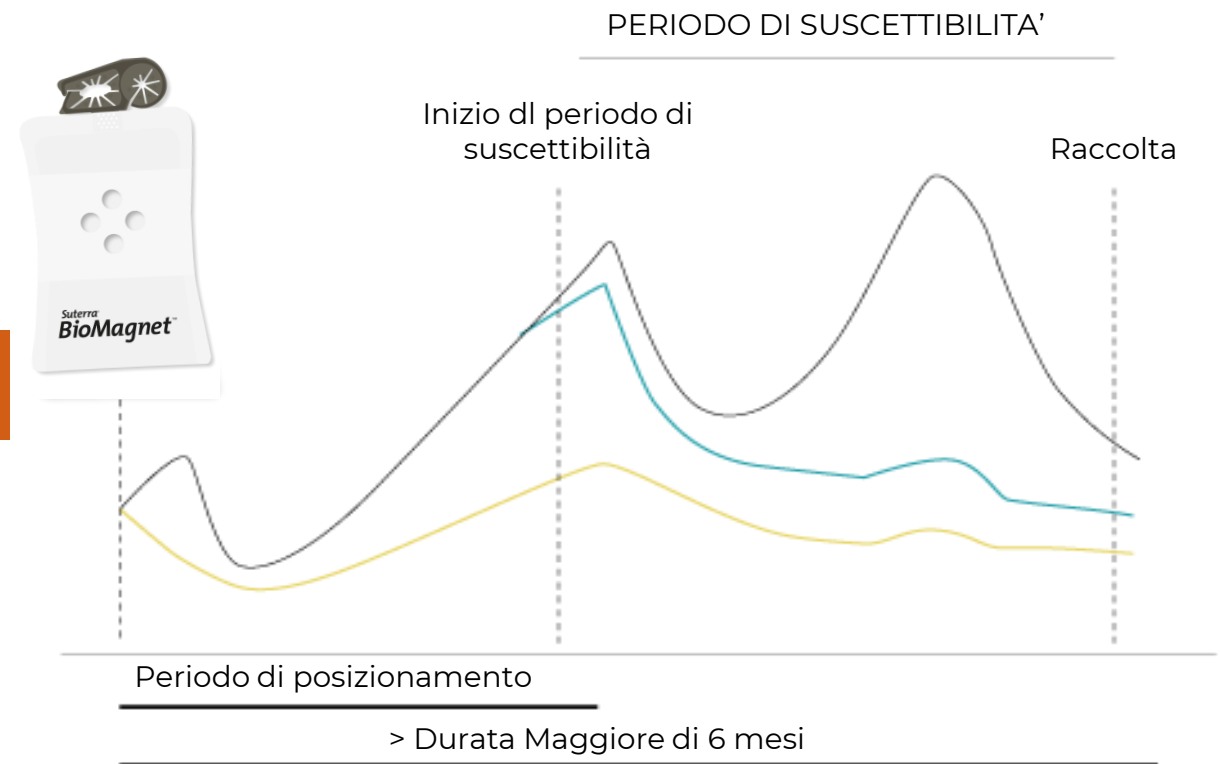
Dose

- » Standard: 50 unità/ha
- » Massima: 75 unità/ha

Periodo di posizionamento

- » Prima che inizi il periodo di suscettibilità del frutto, fase di invaiatura.
- » 6 mesi prima della raccolta.

- Popolazione normale
- Popolazione con posizionamento in period standard
- Popolazione con posizionamento in period ottimale



PACKAGING

Suterra®
BioMagnet™
AMBER

»» **1 busta = 25 unità**

»» **1 scatola = 20 buste**
= 500 unità

»» **1 pallet = 12 scatole**
= 240 buste = 6000 unità



IL SISTEMA ATTRACT AND KILL DI BIOMAGNET

Suterra®
BioMagnet™
AMBER

BioMagnet AMBER è l'evoluzione dei trattamenti con esche

- »» Una applicazione / stagione
- »» Efficacia sulle mosche > 180 giorni
- »» Resistente alle condizioni meteo più estreme

EFFICACIA



E
V
O
L
U
Z
I
O
N
E



Paragonabile a sei mesi di trattamenti con esche

IL SISTEMA ATTRACT AND KILL DI BIOMAGNET

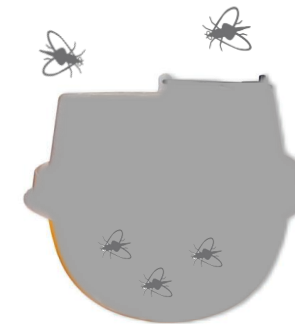
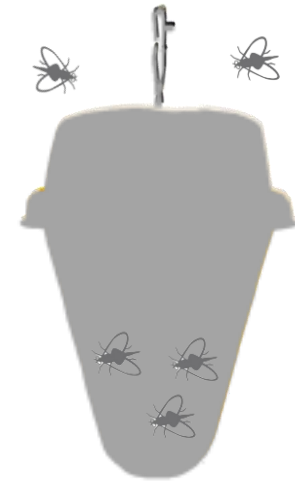
Suterra®
BioMagnet™
AMBER

BioMagnet Amber rimuove le barriere

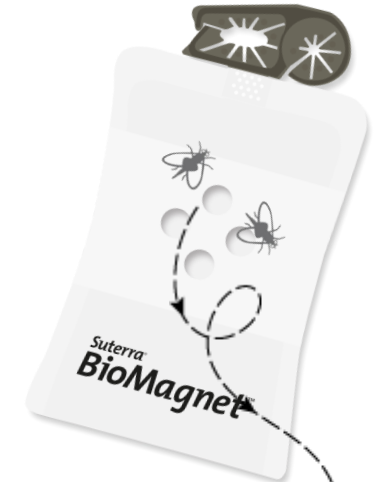
- Nessun foro di ingresso
- 2,5 volte più efficace di una trappola
- 10 volte più efficace di una bottiglia

Non si vede la mosca

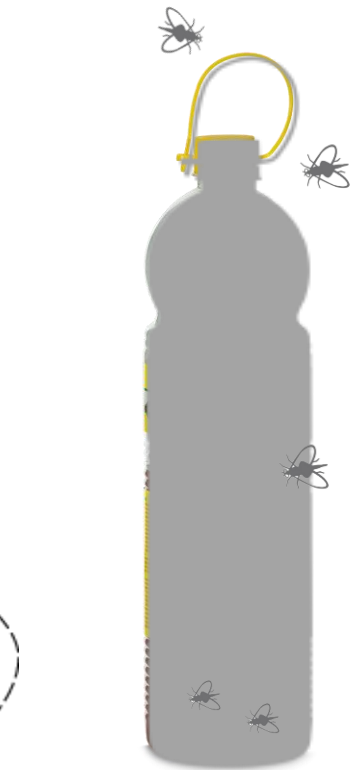
EFFICACIA



+ 2,5 volte



No entry Hole

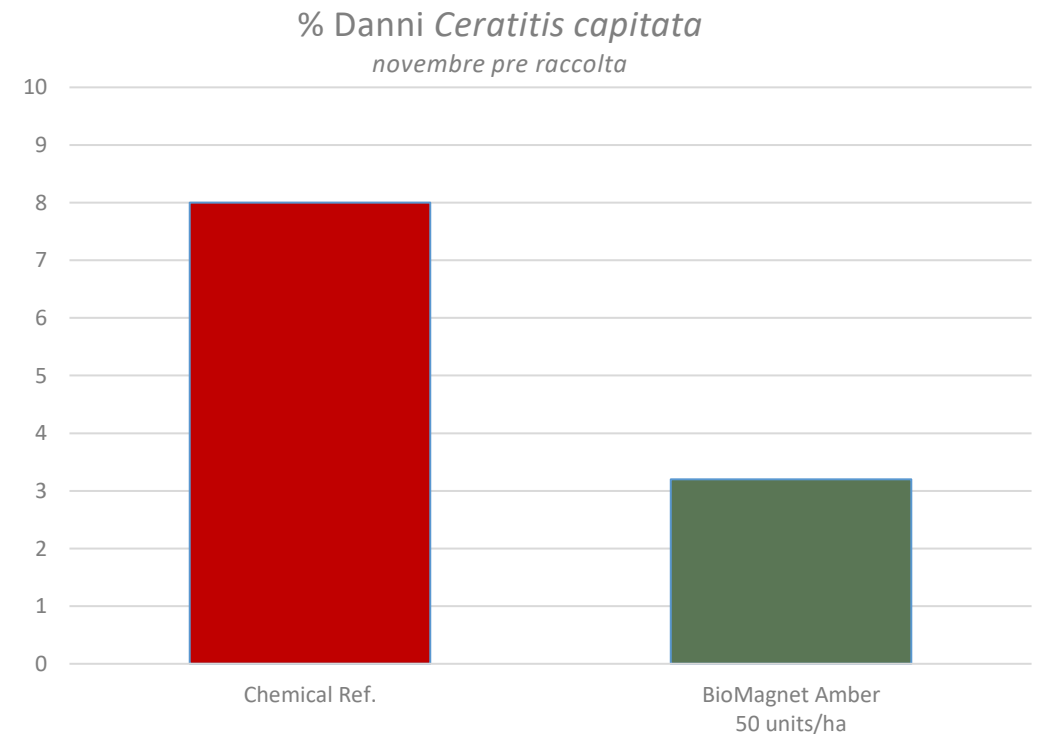


+ 10 volte

Confronto con i trattamenti standard con esche

- **Arance– Navelina**
- Popolazione elevata
- Riferimento chimico: Spinosad x6.
- BioMagnet Amber (50 unità/ha) + Spinosad x3.
- BioMagnet Amber mostra la migliore efficacia, rispetto alla strategia chimica.
- Riduzione del 50% dei trattamenti chimici

Belpasso – Catania (Italy), 2022



A photograph of an orange tree branch with several ripe oranges. A white, rectangular device with orange handles, identified as the CheckMate CRS, is attached to a branch. The device has a circular lens or sensor on its front face. The background is a soft-focus view of the tree's leaves and branches.

CheckMate[®]

CRS

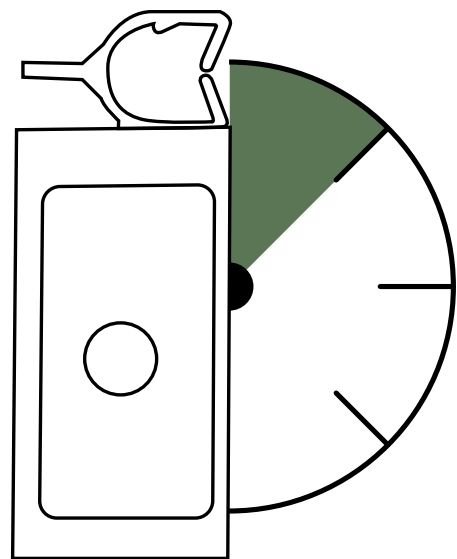
Lo scudo più efficace contro la
Cocciniglia rossa forte degli agrumi

Suterra[®]

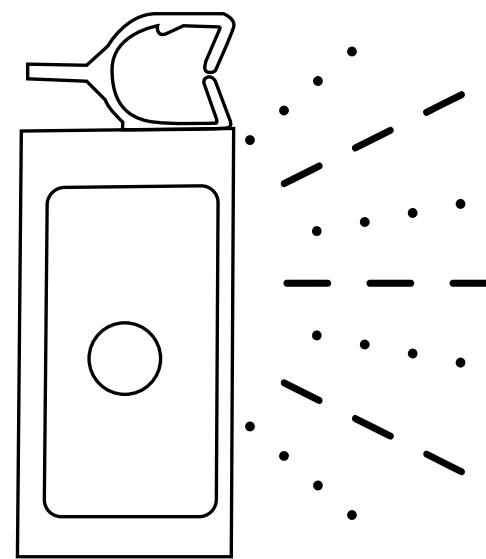
Caratteristiche di base



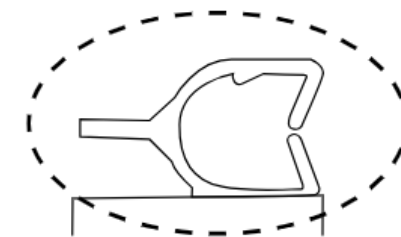
Massima protezione
per tutta la stagione



Posizionamento
semplice e rapido

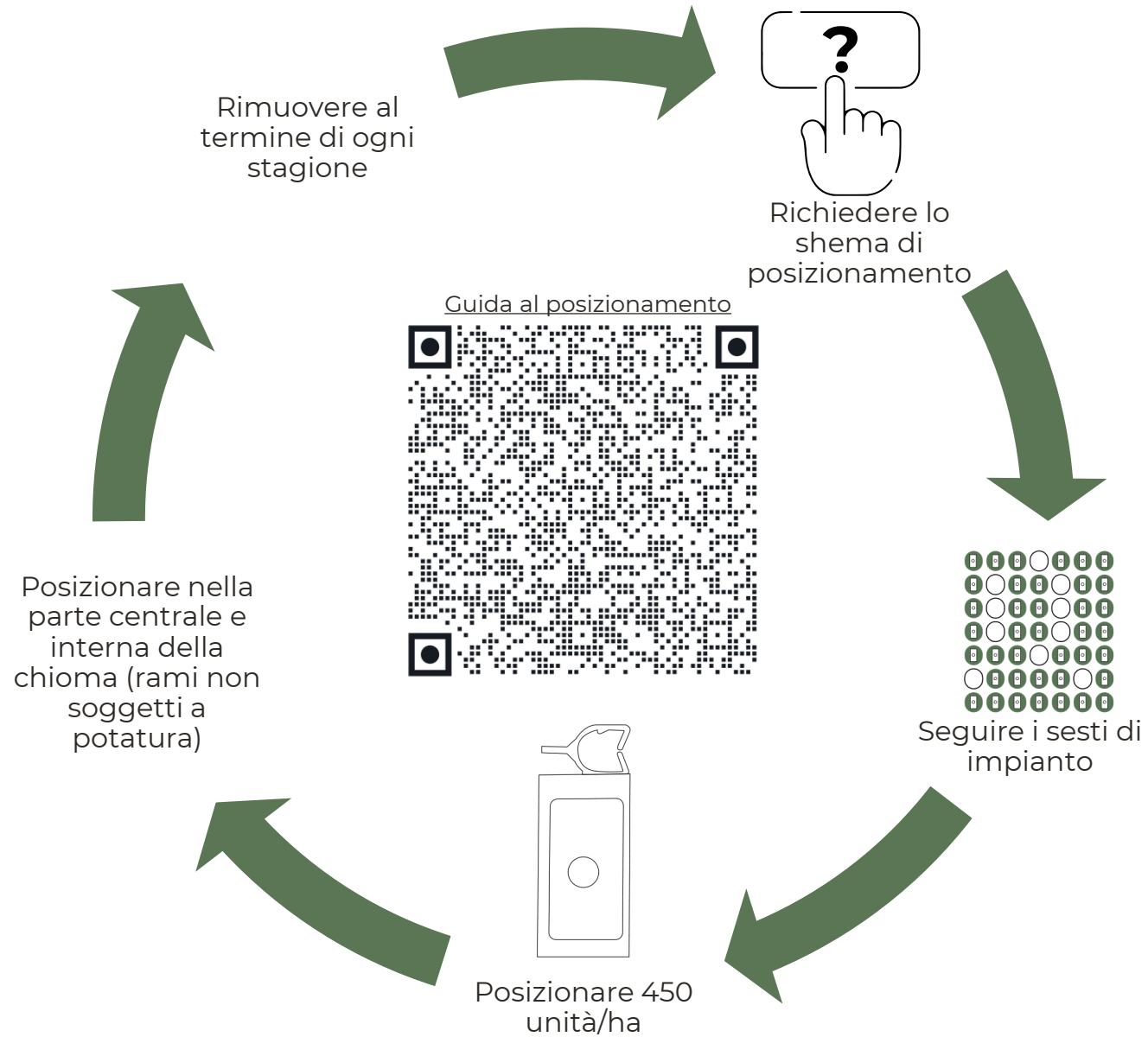


Erogazione costante
e controllata



Gancio versatile

Posizionamento



Dose ed epoca di posizionamento

Dose

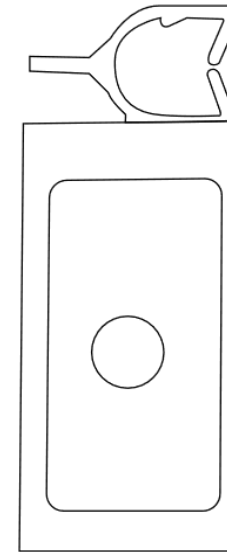
- 450 unità/Ha

Epoca di posizionamento

- Prima che cominci il periodo di suscettibilità del frutto

Packaging

- 1 secchio | 1000 unità



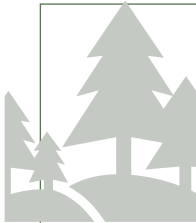
Dati tecnici



Numero di Registrazione in Italia: 17906



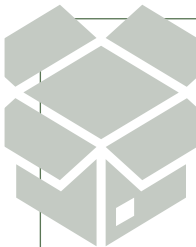
Prodotto autorizzato in Agricoltura Biologica (Regolamento EU 2021/1165)



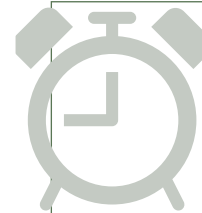
Residuo Zero



Intervallo di sicurezza = 0 giorni



Modalità di conservazione:
Conservare nella confezione originale, in luogo fresco e al riparo dalla luce



Scadenza: Utilizzare entro 2 anni dalla data di produzione

Gestione Integrata dei Parassiti (IPM)



Potatura, distruzione dei frutti caduti o asportati, lavorazione del terreno dopo la raccolta